

gemeinde  
**schwellbrunn**  
dem Himmel etwas näher

## SVS-Schneeschuhkarte 1:25 000 Routen AR 1 - AR 3 Region Schwellbrunn - Herisau

SVS-Schneeschuhkarten sind markiert,  
signalisiert, lawnenreicher und naturverträglich



### Empfohlene Ausrüstung für Schneeschuhspporter:

- Schneeschuhe, Winterschuhe (gute Wanderschuh), je nach Wetter-, Verhältnissen Windjacke, Pullover, Handschuhe, Mütze, Sonnenbrille, Gamaschen und Wanderstöcke
- Bei längeren Touren Rucksack mit Getränk und Verpflegung
- Zu empfehlen sind Karten 1 : 25'000, Kompass, wenn vorhanden GPS
- Taschenapotheke und eventuell benötigte Medikamente

Kartenausschnitt aus Landeskarte der Schweiz, Degersheim Blatt 1094

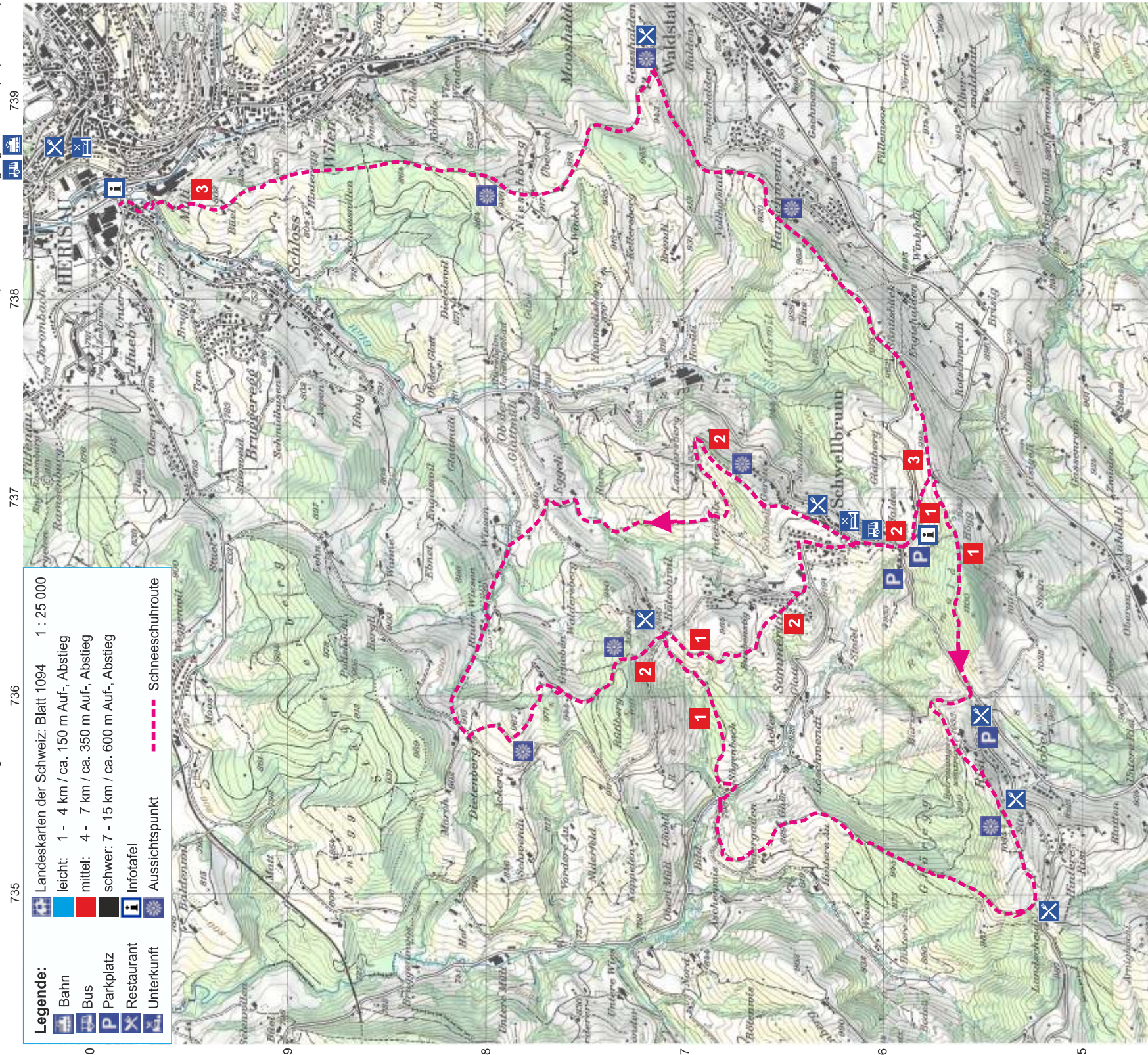
Legende:

- Bahn
- Bus
- Parkplatz
- Restaurant
- Unterkunft
- Infotafel
- Aussichtspunkt
- Schneeschuhroute

Landeskarten der Schweiz: Blatt 1094 1 : 25 000

- leicht: 1 - 4 km / ca. 150 m Auf-, Abstieg
- mittel: 4 - 7 km / ca. 350 m Auf-, Abstieg
- schwer: 7 - 15 km / ca. 600 m Auf-, Abstieg

Reproduziert mit Bewilligung von swisstopo (BA160261)

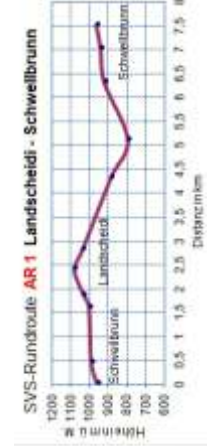


### SVS- Rundroute Landscheidi Start: Schwellbrunn/Halden

Route: **1** (mittel)  
Höhenmeter: ↗ 290 m ↘ 290 m  
Kondition: mittel bis gut  
Rout.verlauf: Schwellbrunn/Halden - Sitz - Landscheidi - Röttschwil -Schwellbrunn

Routenlänge: → 7,5 km  
Gezeit: ca. 2 1/4 bis 2 3/4 Std.

Verpflegung: Rest. Harmonie,  
Gasthaus und Metzgerei Ochsen,  
und Café Betreuungszentrum Risi  
in Schwellbrunn, Bergrest, Sitz und  
Rest. Landscheide, Landscheidi,  
Störchli, Röttschwil  
Unterkünfte:  
Hotel Harmonie, B&B Rössli und  
Gästehäuser Kreuz und Hirschen  
in Schwellbrunn

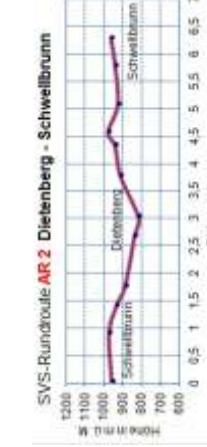


### SVS-Rundroute Dietenberg Start: Schwellbrunn/Halden

Route: **2** (mittel)  
Höhenmeter: ↗ 195 m ↘ 195 m  
Kondition: mittel bis gut  
Rout.verlauf: Schwellbrunn/Halden - Geren - Dietenberg - Röttschwil - Schwellbrunn

Routenlänge: → 6,25 km  
Gezeit: ca. 2 bis 2 1/2 Std.

Verpflegung: Rest. Harmonie,  
Gasthaus und Metzgerei Ochsen,  
und Café Betreuungszentrum Risi  
in Schwellbrunn,  
Rest. Störchli, Röttschwil  
Unterkünfte: Hotel Harmonie,  
B&B Rössli und Gästehäuser Kreuz und  
Hirschen in Schwellbrunn

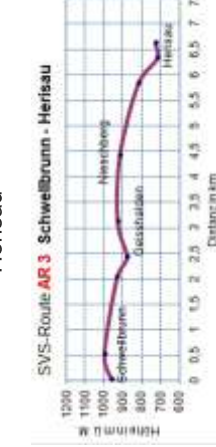


### SVS-Route Schwellbrunn - Herisau Start: Schwellbrunn/Halden - Herisau/Müli

Route: **3** (mittel)  
Höhenmeter: ↗ 127 m ↘ 369 m  
Kondition: mittel bis gut  
Rout.verlauf: Schwellbrunn/Halden - Säntisblick - Geissalden - Nieschberg - Herisau

Routenlänge: → 6,6 km  
Gezeit: ca. 1 3/4 bis 2 1/4 Std.

Verpflegung: Rest. Harmonie,  
Gasthaus und Metzgerei Ochsen,  
und Café Betreuungszentrum Risi  
in Schwellbrunn,  
Rest. Frohe Aussicht, Geissalden  
Unterkünfte: Hotel Harmonie,  
B&B Rössli und Gästehäuser Kreuz und  
Hirschen in Schwellbrunn



Masstab 1 : 25 000 2 cm: 500 m 4 cm: 1 km

Äquidistanz der Höhenkurven 20  
© Schneeschuh-Verband Schweiz



**Lutz Sport GmbH**

Beratung, Verkauf, Vermietung und  
Service von Ski und Snowboard



**Lutz Renato, Sportfachhändler**  
St.Gallerstrasse 53, 9100 Herisau  
T 071 352 36 77  
M 079 831 42 90  
info@lutzsport.ch  
www.lutzsport.ch

**Schneeschuhvermietung in Herisau bei Lutz Sport GmbH**, direkt oder nach Reservation. Wir vermieten Kinder- und Erwachsenenschneeschuhe inklusiv Stöcke.

**Schneeschuhvermietung in Schwellbrunn im Gasthaus und Metzgerei Ochsen**, haben wir ein Depot von 5 Paar Schneeschuhen. Diese können vor Ort gemietet werden (bitte Stöcke selber mitbringen).

Wir empfehlen Ihnen, die Schneeschuhe mindestens einen Tag im Voraus über Lutz Sport (071 352 36 77) zu reservieren. So kann auch eine grössere Anzahl im Ochsen Schwellbrunn zur Verfügung gestellt werden.

Während Frei- oder Ferientagen des Restaurants (montags und donnerstagnachmittags geschlossen) können nur nach Vereinbarung mit Lutz Sport Schneeschuhe zur Verfügung gestellt werden.



Saal für Apéro + Hochzeiten  
Hotelzimmer mit WC/Bad  
TV/Radio und Direktwahltelefon

Ruhetag  
Sonntag und Montag  
ganzer Tag geschlossen

Telefon 071 351 10 30  
info@harmonie-schwellbrunn.ch

## Restaurant Landscheide

Fam. Rösli und Andreas Brunner- Schläpfer



In unserem heimeligen Restaurant können wir 40 Personen Platz anbieten. Unser frisch renovierte, helle Saal eignet sich bestens für Feste und Feier aller Art.

Ideal für Gruppen bis 30 Personen. Auf der Terrasse geniessen sie eine herrliche Aussicht zum Alpstein.

UNSER HIT: Jeden Freitag ( ausser Dezember) ab 17.00 Uhr Poulet im Chörbli mit hausgemachten Pommes frites.

Wir freuen uns auf ihre Reservation unter:  
landscheide.9103@bluewin.ch Tel. 071/ 351 23 75

**Mittwoch und Donnerstag Ruhetag**



Auskünfte und Reservationen für Kutschen,- und Gesellschaftsfahrten  
bei Ueli Schläpfer Tel: 071/ 351 11 96

## Hungrig?

Bei uns dreht sich alles ums  
Essen und Geniessen.  
Kommen Sie vorbei und  
überzeugen Sie sich.



## Sturzenegger

Gasthaus Schwellbrunn, Tel. 071 351 32 32  
Metzgerei Waldstatt, Tel. 071 351 22 33  
Ochsen www.sturzenegger-metzgerei.ch

Bevont aus der  
TV-Gesendung  
SRF bi de Lüt



## Gästehaus Hirschen

Risi, 9103 Schwellbrunn  
Katrin Tanner,  
Tel. 071 351 16 47, Natel 079 103 72 89



- Stübli für 30 Pers. - grosse Spielwiese  
- Essraum für 60 Pers. - Hot-Pot  
- Saal für Unterhaltung - 48 Schlafplätze



## Rest. Störchli

Rötschwil 411

"raschte - nüd haschte"

Tel. 071 351 33 89  
Dienstag + Mittwoch Ruhetag

## Bergrestaurant Sitz

Vreni & Ernst Alder, 9103 Schwellbrunn  
071 351 24 05



Ruhetag Mo und Di ganzer Tag  
Ferien ganzer Monat Juli

## Wohnen, Pflege & Betreuung im Alter

### Betreuungszentrum Risi Haus Sonnenberg



Risi 376 / Sonnenberg 16  
Tel. 071 354 52 10

[www.risi-sonnenberg.ch](http://www.risi-sonnenberg.ch)



Das historische Jugendstilhaus liegt im Herzen von Schwellbrunn. Grosse Terrasse mit herrlicher Aussicht auf den Säntis. Schöne Zimmer an idyllischer Lage. **Ein Ort zum Entschleunigen!** Nach einem reichhaltigen Frühstück mit Spezialitäten aus dem Appenzellerland kann man viele Freizeitmöglichkeiten, Brauchtum, Spaziergänge oder erholsame Aktivitäten geniessen – **auch Schneeschuhlaufen.**

**Ideal zum Übernachten – Sommer und Winter**  
B&B Gästehaus Rössli, Dorf 42, 9103 Schwellbrunn  
Telefon 071 351 54 51, E-Mail info@roesslischwellbrunn.ch